

## EDITO

Par  
Christophe MITENNE  
Directeur des Opérations du  
XEROX Research Centre  
Europe



Chers clients, chers futurs-clients,

C'est avec plaisir que je vous présente la première édition de la newsletter de notre plateforme Codendi. Son objectif est de vous envoyer régulièrement des informations sur les nouveautés et actualités liées à la plateforme.

Comme vous pourrez le noter à la lecture de cette lettre, nous avons renforcé notre travail de communication depuis le début de l'année 2008 ainsi que nos efforts pour augmenter la communauté d'utilisateurs de Codendi.

Comme chaque année au printemps, je vous annonce la sortie de la nouvelle version de la forge logicielle avec de nouvelles fonctionnalités venant renforcer la puissance de l'outil.

Bonne lecture et à bientôt.



## L'ACTUALITE

- >> **CodeX devient Codendi**
- >> **La nouvelle version de Codendi sortira fin Juin**
- >> **L'équipe Codendi s'agrandit**
- >> **Comment Codendi permet l'implémentation de CMMi**
- >> **Evénement : Séminaire co-organisé avec Objet Direct : 19 Juin 08, Paris**

### CodeX devient Codendi

La plateforme collaborative de XEROX dénommée CodeX depuis 2001, devient Codendi à l'occasion de la sortie de la version 3.6. A l'heure où l'objectif de l'équipe de XEROX est d'élargir la base installée, la décision a été prise de moderniser le nom de la forge avec une dénomination plus distinctive et originale.

L'outil a bien entendu conservé toutes les fonctionnalités de gestion de projets et de développement logiciel de CodeX et il intègre même des nouvelles fonctionnalités telles qu'un gestionnaire de test, des outils de reporting,...



Qui dit nouveau nom, dit nouveau site web.

Plus d'informations en naviguant sur [www.codendi.com](http://www.codendi.com)

### La nouvelle version de Codendi sortira fin Juin

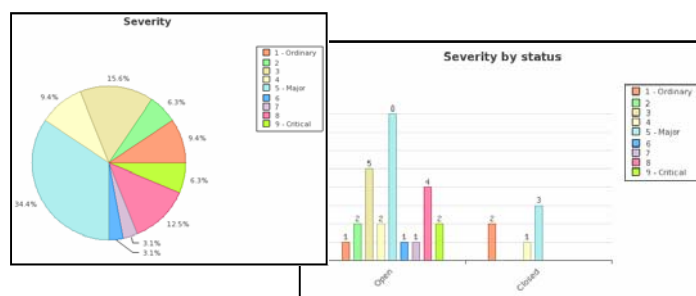
La version 3.6 de la plate-forme Codendi sortira fin Juin. Développée à partir de la road-map qui avait été définie avec les clients, elle marque une évolution importante de la plateforme puisqu'elle comprend une migration vers PHP5 et RedHat Enterprise Linux 5.

Pour mieux organiser la gestion des plans de tests, la nouvelle version intègre le gestionnaire de test Salomé TMF. Cet outil offre des fonctionnalités de création de tests, suivant les concepts de la norme ISO 9646), et d'exécution de ces tests. Les tests, qui peuvent être manuels ou automatiques, sont organisés en campagnes et exécutés, avec différents jeux de données, sur des environnements différents. En outre, leur exécution est entièrement automatisable grâce à l'intégration d'un langage de scripts. Il est complètement intégré à Codendi, permettant ainsi d'enregistrer les anomalies générées pendant l'exécution des tests dans les outils de suivi de Codendi.



Codendi avance également dans le domaine de la collaboration en offrant pour la première fois un outil de messagerie instantanée. Ce dernier, basé sur le protocole Jabber, permet de mettre immédiatement en relation les membres d'un même projet.

Côté gestion de projet, il est désormais possible de créer des graphiques à partir des outils de suivi de Codendi.



Ici, 2 graphiques montrant le nombre d'artefacts (bugs, tâches, ...) en fonction de la sévérité.

Codendi permet de réaliser des graphiques en fonction de n'importe quels critères (status, ...) définis dans l'outil de suivi.

Les résultats pourront être affichés sous forme de camemberts, de barres ou de diagrammes de Gantt.

Ces nouveaux modes de visualisation vont être utiles pour comprendre d'un coup d'œil la répartition des artefacts (tâches, anomalies, risques...) en fonction de certains critères. Ainsi, on peut afficher la répartition des anomalies en fonction de leur criticité, du composant impacté, ou des personnes qui les ont soumises. De même, les diagrammes de Gantt associés à la gestion de tâches permettent de visualiser facilement le plan de développement du projet, ainsi que son avancement par rapport au plan. L'ensemble de ces graphiques est complètement paramétrable par le Chef de projet.

Comme à l'habitude, l'équipe Codendi va poursuivre les développements de la plateforme et créer les fonctionnalités qui ont été identifiées comme prioritaires notamment grâce au recueil des demandes-clients.

## Événement : séminaire à Paris

**XEROX** co-organise en partenariat avec **Objet Direct** une matinée séminaire le 19 Juin (Eurosite Georges V-Paris 8ème) à destination des Architectes techniques, Chefs de projet, Directeurs informatique, technique ou qualité, Ingénieurs de développement.

Cet événement a été créé :

- pour apporter des réponses sur les solutions RIA les plus adaptées à votre contexte, dans une première partie (9h-10h30),
- dans une deuxième partie, pour démontrer comment l'implémentation d'une plateforme collaborative, telle que la solution open source Codendi de XEROX, peut faire gagner en qualité et productivité lors de projets logiciels (11h-12h30).

### Pourquoi participer à ce séminaire ?

En assistant à ce séminaire, vous aurez l'opportunité de :

- Identifier quelle est la meilleure solution RIA pour vous,
- Comprendre comment mettre en œuvre les techniques et outils nécessaires aux méthodes agiles et SCRUM,
- Assister à une démonstration d'un outil de travail collaboratif ayant fait ses preuves,
- Rencontrer les Responsables Techniques et Commerciaux et partager avec eux vos problématiques spécifiques.

### INSCRIPTION GRATUITE:

En ligne sur le site de notre partenaire : <http://www.objetdirect.com/html/actualite/inscription.html>

Par email :

[inscription-seminaire@xrce.xerox.com](mailto:inscription-seminaire@xrce.xerox.com)



## LE CHIFFRE

# 95%

C'est le taux d'entreprises parmi les plus grandes dans le monde qui auront une stratégie open source en 2008

(source Gartner)

## L' équipe Codendi s'agrandit



Depuis Mars 2008, l'équipe Codendi s'est renforcée avec l'arrivée de Pierre Mounier en tant qu'Ingénieur d'Affaires. Sa mission est de doubler le nombre d'utilisateurs de la plateforme d'ici la fin de l'année, qui était de 12 000 à fin 2007.

Avec 20 ans d'expérience en Business Development, Marketing et avant-vente de solutions logicielles, Pierre MOUNIER a commencé sa carrière dans les automatismes embarqués et la supervision de processus industriels. Plus récemment, il a pris part aux activités de XEROX dans les moteurs de recherche et le Knowledge Management avant de rejoindre l'équipe Codendi. Il est ingénieur informatique diplômé du CNAM, son mémoire ayant traité des langages synchrones.

Pour tous renseignements, n'hésitez pas à le contacter au 04 76 61 50 06 ou par email [pierre.mounier@xrce.xerox.com](mailto:pierre.mounier@xrce.xerox.com)

## Comment Codendi permet l'implémentation de CMMi

Codendi facilite le déploiement de méthodologies comme CMMi au sein de l'entreprise. Ainsi, la plateforme fournit un certain nombre d'outils qui peuvent être paramétrés pour la mise en œuvre des domaines de processus de CMMi:

- formalisation des exigences du client,
- modélisation de ces exigences sous la forme d'un plan de test fonctionnel,
- référentiel de documents,
- gestion de configuration des codes sources, de la documentation,
- gestion des risques.

Par ailleurs, Codendi permet la création de modèles de projet réutilisables. Après paramétrage d'un modèle avec les choix d'implémentation de CMMi de l'entreprise ou de la division (outils de suivi, modèles de document), il suffit de créer un projet se basant sur ce modèle pour bénéficier d'un environnement prêt à être utilisé, et conforme à CMMi.

Un de nos clients a favorisé la mise en place des bonnes pratiques CMMi grâce à Codendi. Ainsi, les 4000 utilisateurs de cette grande entreprise sont sensibilisés aux processus à suivre et guidés dans le développement de leurs projets.



## L'ASTUCE

**LA QUESTION :** Mon organisation gère plusieurs types de projets récurrents (développement, maintenance...), qui n'ont pas les mêmes besoins en outils ni les mêmes configurations.

**Comment Codendi peut m'aider à les mettre en œuvre rapidement ?**

Il vous suffit de pré-configurer un projet de chaque type: outils de suivi, arborescence des documents, choix des services actifs, puis de transformer ces projets en modèles de projet. Vous pourrez alors instancier en quelques minutes un projet d'un type donné en choisissant son modèle lors de la phase de création.